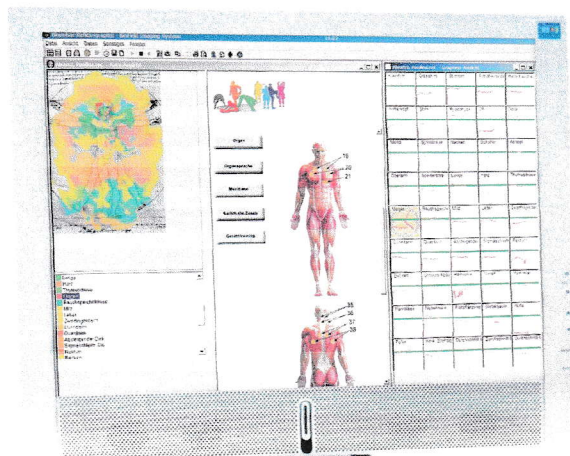


**Studio-
Neuheit**

Der große Gesundheits- und Fitness-Check mit Biopulsar-Reflexograph®

schnell ■ sensitiv ■ verifizierbar ■ reproduzierbar ■ einfache Anwendung ■ überzeugend



Ganzheitliche Fitness-Analyse

Für ein erfolgreiches Fitnessprogramm ist eine *umfassende körperliche und energetische Analyse* die Basis zum Erfolg.

Auramed bietet hierfür das *innovative Biofeedback-Analysesystem* Biopulsar-Reflexograph®, das den energetischen Status des Körpers in nur 1 bis 2 Minuten ganzheitlich erfasst.

Die Analysesoftware liefert ein umfangreiches und differenziertes *Gesundheitsprofil von 43 Organ-, Meridian- und Muskelzonen*.

Des Weiteren bietet sie *verschiedene Trainingsmethoden* zur Aktivierung der einzelnen Muskelzonen an. Die Darstellung geschieht über nachvollziehbare, farbliche Grafiken und Bilder.

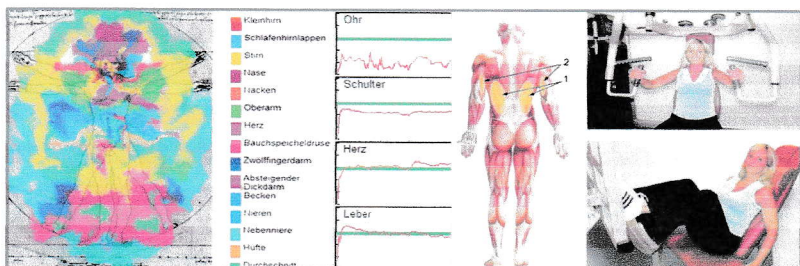
Durch das Biopulsar-Reflexograph® System können Sie Ihren Kunden viele neue und attraktive Leistungen anbieten!

Zum Beispiel:

- ▶ Großer Gesundheits- und Fitness-Check
- ▶ Ganzheitliche Trainingsempfehlungen und Lebensführungsberatung
- ▶ Analyse von Blockaden und Stressfaktoren, die die Leistungsfähigkeit und Belastbarkeit der Muskulatur negativ beeinflussen
- ▶ Messwertbasierte, individuelle und punktgenaue Trainingssteuerung für effektivere Trainingserfolge
- ▶ Kontrollmessungen zur Wirksamkeit des Trainings und zur Leistungsoptimierung
- ▶ Bioenergetische Auswertung des Stoffwechsels, des Säure-/Basenprofils und der individuellen Entgiftungskapazität
- ▶ Ernährungsberatung für ein erfolgreiches Gewichtsmanagement
- ▶ Austesten der individuellen Verträglichkeit und Reaktion auf Produkte, Nahrungsmittel und Nahrungsergänzungsmittel
- ▶ Biofeedback-Muskelzonen-Mentaltraining
- ▶ Messwertbasierte therapeutische Anwendungen und Massagen, u.v.m.

Die Vorteile für Ihr Fitness-Studio

- ▶ Das Reflexzonen-Biofeedback ist ein ideales Werkzeug für *Kundenaquise, Kundenbindung und Marketing von Produkten und Trainingsangeboten*.
- ▶ *Dadurch Umsatzsteigerung und mehr Beratungskompetenz*
- ▶ *Hohe Kundenakzeptanz*, da die *wissenschaftlich fundierte und ganzheitliche* Sichtweise dem Zeitgeist entspricht.
- ▶ *Erfolgreicher Trainieren* durch die Erfassung des *individuellen Vitalitäts- und Reaktionsprofils* des Trainierenden.
- ▶ *Motivationssteigerung* durch *regelmässige Kontrollmessungen, u.v.m.*



Biopulsar-Reflexograph® Software

Harmonie der Sinne
Inhaberin Sylvia Woldt
Streitler Straße 50a
17192 Waren (Müritzt)
harmonie-der-sinne@t-online.de
www.harmonieder-sinne.de
Tel. 01525 / 4877430

Wir bieten zertifizierte Inhouse-Ausbildungen und Produktschulungen für Ihre Trainer!